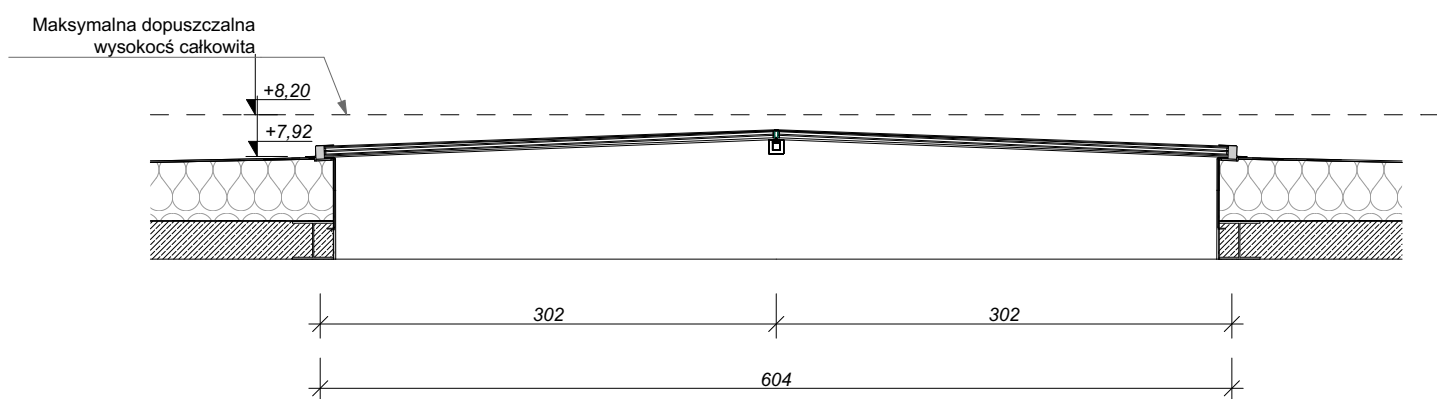
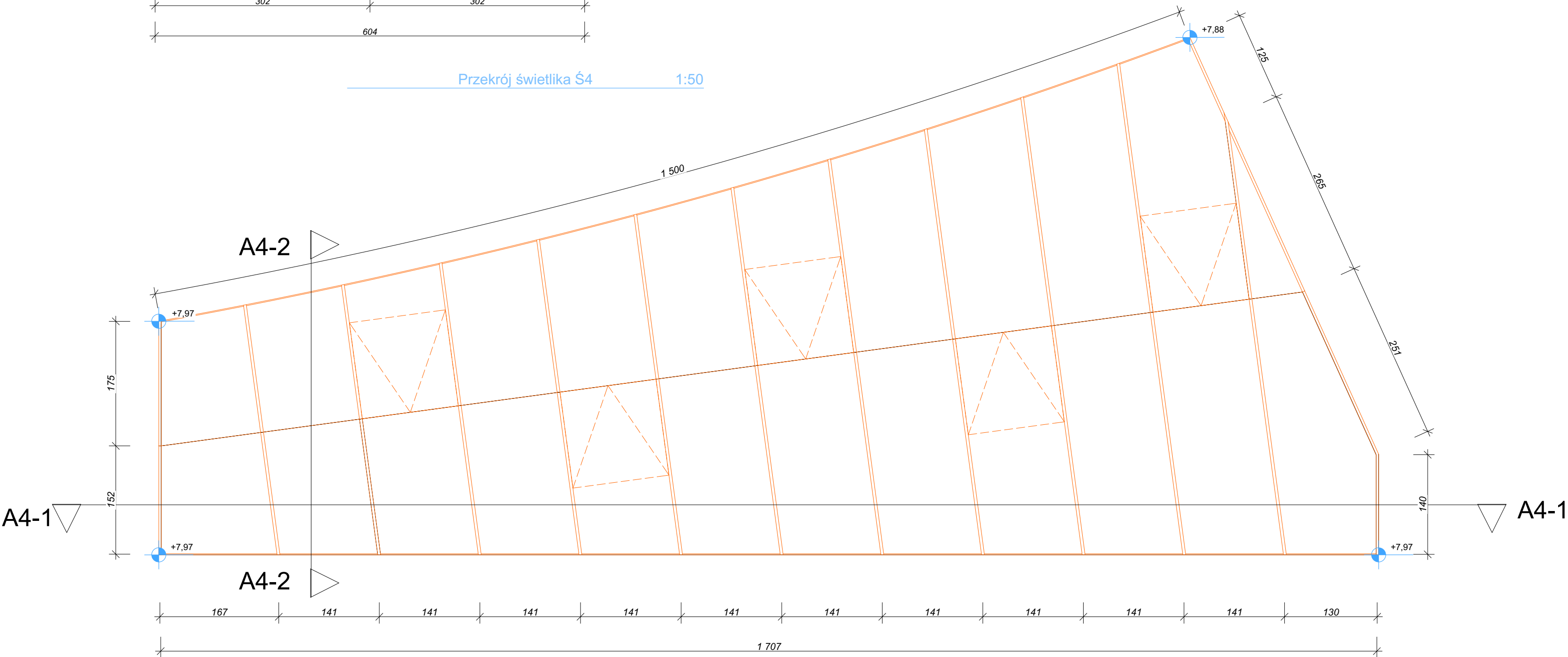


A4-2

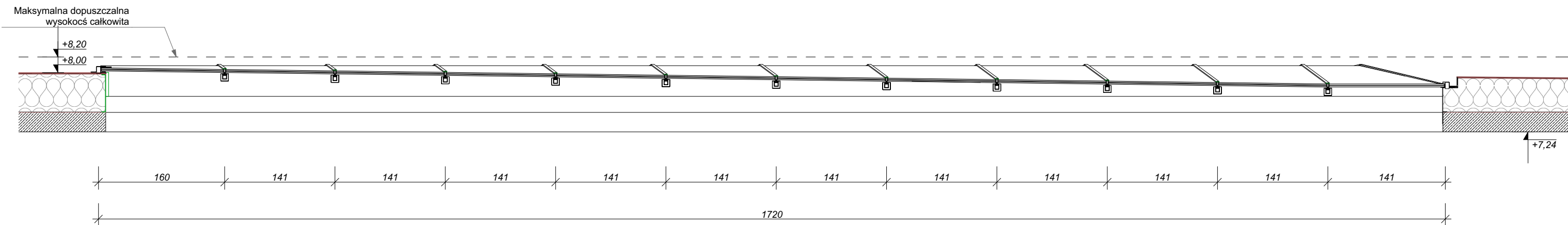


Przekrój świetlika Ś4 1:50



Rzut świetlika Ś4 1:50

A4-1



Przekrój świetlika Ś4 1:50

UWAGI : WSZYSTKIE NAZWY UŻYTE W PROJEKCIE STANOWIĄ INFORMACJĘ O PARAMETRACH URZĄDZEŃ I MATERIAŁÓW. WYKONAWCA PRZED WBUDOWANIEM PRZEDSTAWI KARTY MATERIAŁOWE Z ZAŁĄCZENIEM WSZELKICH DOKUMENTÓW POTWIERDZAJĄCYCH ICH PARAMETRY TECHNICZNE I HIGIENICZNE. MATERIAŁY I URZĄDZENIA INNE NIŻ UŻYTE W PROJEKCIE PODLEGAJĄ AKCEPTACJI GŁÓWNEGO PROJEKTANTA ORAZ WYMAGAJĄ SPORZĄDZENIA DOKUMENTACJI ZAMIENNEJ KTÓRA PODLEGA UZGODNIENIU Z GŁÓWNYM PROJEKNTANTEM			
INWESTYCJA:			NR PROJEKTU:
BUDOWA BUDYNKU LABORATORYJNO - BIUROWO - WARSZTATOWEGO I OBIEKTÓW TOWARZYSZĄCYCH			116
ADRES INWEST.:			
ul. Roberta de Plelo, działka nr ew. 41 ob. 073, jednostka ewidencyjna Gdańsk			
INWESTOR:			
Instytut Morski ul. Długi Targ 41/42, Gdańsk 80-830			
BRANZA: ARCHITEKTURA			
FAZA: PROJEKT WYKONAWCZY			
DATA: 06 - 2017 r.			
<div><div></div><div><div>PAS PROJEKT</div><div>PAS PROJEKT Sp. z o.o. ul. Plantowa 5; 05-830 Nadarzyn TEL. (022) 739-90-25,FAX (022)739-79-06 www.pasprojekt.com</div></div></div>			
ZESPÓŁ AUTORSKI:	IMIĘ I NAZWISKO	NR UPR.:	PODPIS:
PROJEKTOWAŁ:	mgr inż. arch. Małgorzata Golenko	MA/065/09 <small>upr. bud. w specjalności arch. do projektowania bez ograniczeń</small>	
OPRACOWAŁ:	mgr inż. arch. Sławomir Golenko		
	mgr inż. arch. Łukasz Magdziarz		
SPRAWDZIŁ:	mgr inż. arch. Katarzyna Langhans	MA/016/12 <small>upr. bud. w specjalności arch. do projektowania bez ograniczeń</small>	
UWAGA: PROJEKT CHRONIONY PRAWEM AUTORSKIM. PROJEKT ARCHITEKTONICZNY JEST PROJEKTEM NADRZĘDNymi WSZYSTKIE ROZBIEŻNOŚCI Z PROJEKTAMI BRANŻOWymi SKONSULTOWAĆ Z PROJEKNTANTEM GENERALNYM PRZED WYBUDOWANIEM !			
RODZAJ RYSUNKU:			
ZESTAWIENIA ŚWIETLIKÓW E1			
TREŚĆ RYSUNKU:			SKALA:
Rzut świetlika Ś4, Przekrój świetlika Ś4			1:50
NR.RYSUNKU:		REWIZJA:	
PAS_116_PW_A_Z_E1_04			